



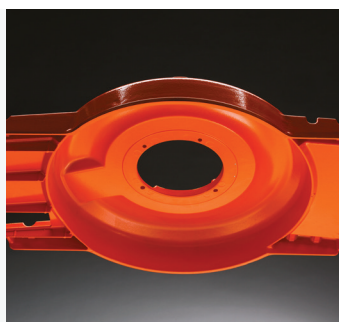
## HUSQVARNA LB 448iV

La Husqvarna LB 448iV est une tondeuse robuste, autotractée et alimentée par batterie, dotée d'un plateau de coupe mulching de 48 cm pour un usage semi-professionnel. Le carter de coupe en aluminium durable et la tête motrice haute performance font de cette tondeuse un partenaire vraiment fiable pour de nombreuses années. Extrêmement facile à démarrer et à utiliser grâce à son clavier intuitif et à ses commandes ergonomiques. La fonction savE prolonge l'autonomie et est idéale pour les tâches qui ne nécessitent pas la pleine puissance, tandis que PowerBoost et le refroidissement actif permettent de couper l'herbe haute et luxuriante. L'autonomie prolongée est également possible grâce aux emplacements prévus pour les doubles batteries BLi.



### Jantes en aluminium

Jantes de 8" en fonte d'aluminium montées sur roulement à double étanchéité. Les bandages en caoutchouc ont un profil à gorges profondes pour une traction accrue et une conduite plus confortable.



### Châssis en aluminium

Un robuste châssis en fonte d'aluminium garantit une résistance accrue et une durée de vie plus longue.

### BioClip®

BioClip®. Chutes d'herbe finement broyées pour disparaître dans la pelouse et servir d'engrais.



### Double battery slots

Continuous drive with two batteries means longer runtime and more efficient mowing



## CARACTÉRISTIQUES

- BioClip®
- Châssis en fonte d'aluminium pour une longévité optimum
- Jantes en fonte d'aluminium pour une longévité optimum
- Double battery slots
- PowerBoost - puissance supplémentaire en cas de besoin
- Résistant aux intempéries (IPX4) - Utilisation dans toutes les conditions météorologiques
- Option sac à dos de batterie pour une autonomie optimisée
- Le mode savE™ optimise l'autonomie des batteries
- Composants de qualité commerciale
- Confort accrue grâce au réglage centralisé de la hauteur de coupe
- Guidon facile à régler
- Side adjustable handlebar for optimum user position
- Ce produit émet peu de CO2 pendant son utilisation.
- Grâce à l'application Husqvarna Connect, vous aurez facilement accès à des conseils, des manuels et des recommandations en matière de pièces de rechange.

Spécifications techniques	
<b>BATTERIE</b>	
Modèle de chargeur de batterie	--
Modèle de batterie	--
Type de batterie	Li-Ion
Tension de la batterie	36 V
<b>CAPACITÉ</b>	
Puissance nette au régime préselectionné Revolutions per minute	3000 tr/min
Puissance de sortie	1.2 kW
<b>DIMENSIONS</b>	
Article gross weight	37000 g
Article net weight	34000 g
Contenance du bac de ramassage	0 l
Largeur de coupe	48 cm
Réglage en hauteur du guidon	2 Step
Poids	34 kg
Dimensions des roues, avant/arrière Front	208 mm
Dimensions des roues, avant/arrière Rear	208 mm
Empattement	57 cm
<b>ÉQUIPEMENT</b>	
Kit BioClip®	Not available as accessory (NOT AVAILABLE)
Insérer BioClip®	N/A
Type de lame	Lame pour mulching
Collecteur	No
Type du bac de ramassage	None
Contenance du bac de ramassage	0 l
Raccord pour lavage	Non
Défecteur	No
Contrôle de guidage	Lever
Système d'entraînement	Autotractée, vitesse variable
Roues motrices	Avant
Guidon répliable	Non
Type de guidon	Straight handle
Generic Lawnmower Drive Type	Front-wheel drive
Guidon réglable en déport	Oui
Poignée souple	Oui
Roues sur roulement à billes, avant/arrière	Yes/Yes
Connectivité sans fil	Not applicable
<b>LUBRIFIANT</b>	
Consommation carburant	0 g/kWh
Type de carburant	Battery
<b>MATÉRIAUX</b>	
Matériau du carter de coupe	Aluminium
Master pack: Paper + Cardboard	0 g
Metal total	0 g
Paper	710 g
Paper + Cardboard total	2965 g
PE total	150 g
PET total	0 g
Plastic foil	150 g
Plastic rigid	0 g
Plastic total	150 g
PS/EPS/HIPS total	0 g
Jantes, matériaux	Acier
<b>CONTENU DE L'EMBALLAGE</b>	
Packaging height	479 mm
Packaging length	857 mm
Packaging volume	215 dm <sup>3</sup>
Packaging width	525 mm
Quantity in Master pack	1
<b>SON ET BRUIT</b>	
*Niveau de puissance sonore garanti (Lwa)*	95 dB(A)

**Spécifications techniques**

Niveau de puissance sonore mesuré	94 dB(A)
"Niveau de pression sonore au niveau des oreilles de l'utilisateur"	79 dB(A)

**VIBRATION**

Vibrations au niveau du guidon Handlebar	1.2 m/s <sup>2</sup>
------------------------------------------	----------------------