



A L'AISE
SUR
TOUS LES
TERRAINS

TAKEUCHI

TB230

2965 KG

TAKEUCHI



DURABILITÉ ET
SOUPLESSE 2-EN-1

TAKEUCHI TB230

CETTE EXCAVATRICE COMPACT SE CARACTÉRISE PAR SON DESIGN TAKEUCHI MODERNISÉ ET A ÉTÉ CONÇUE SELON LES DERNIÈRES TECHNIQUES.

L'ENTRAÎNEMENT DE HAUTE QUALITÉ, LES CHENILLES CAOUTCHOUC À PAS COURT ET LES ROULEAUX À TROIS BRIDES PERMETTENT UNE CONDUITE SANS VIBRATIONS.

La grande cabine aux aménagements luxueux et à la surface vitrée offre un grand confort et une bonne vue périphérique. La commande proportionnelle souple permet de commander facilement et confortablement cette machine. La cabine est également équipée, entre autres, de joysticks ergonomiques adéquats à boutons intégrés pour commander la fonction supplémentaire, d'un siège confortable (trois positions en hauteur), d'un dossier surélevé et d'une possibilité de réglage selon le poids.

La machine est équipée d'un écran LCD multifonction simple d'utilisation. Il permet notamment de régler le débit des différents accessoires. Le moteur et les composants hydrauliques sont facilement accessibles pour l'entretien.

La fonctionnalité de décélération automatique entraîne automatiquement la baisse du régime moteur au bout de 4 secondes d'inactivité. Le module d'alimentation commutable offre plus de puissance pendant les travaux plus difficiles.

MODÈLE

MOTEUR

- Moteur diesel 3 cylindres Tier 4 final Yanmar de 24,7 CV.
- Économie de carburant : mode économie de carburant standard avec décél. auto.
- Module d'alimentation commutable pour les travaux plus difficiles.

CANOPY ET COMMANDE

- Grande surface vitrée : l'opérateur dispose d'une bonne vision sur le chantier.
- La cabine est isolée : réduction du bruit et des vibrations.
- Siège et accoudoirs ergonomiques réglables.
- L'affichage multifonction très lisible fournit toutes les informations nécessaires à l'opérateur, comprend également une radio avec AUX.
- Le pare-brise se commande très facilement via l'application de vérins pneumatiques.

SYSTÈME HYDRAULIQUE

- Fonction de démolition et de tri, commandable depuis les joysticks.
- Une fonction hydraulique standard, à simple et double action.
- Pompe variable.
- Retour sans pression.
- Équipé d'huile longue durée.

BRAS ET FLÈCHE

- Amortisseur final sur les vérins de levage, du bras et de pivot.

STRUCTURE INFÉRIEURE

- Chenilles caoutchouc à pas court pour une conduite sans vibrations.
- Trois rouleaux à doubles brides.
- Deux vitesses de conduite de 2,9 et 5,2 km/h.
- Les chenilles caoutchouc mesurent de chaque côté 300 mm de large, ce qui offre une plus grande stabilité et une durée de vie prolongée.

SÉCURITÉ

- Cabine ROPS/TOPS/OPG.
- Bouchon de réservoir protégé.
- Système de signal de sécurité (sonore et visuel) en cas de chute de la pression de l'huile moteur ou d'une température trop élevée du moteur.
- Gyrophare avec support de rangement dans la cabine.

- Équipé de 6 lampes à LED : 2 à l'avant et 2 à l'arrière de la cabine (commutables séparément), 1 sur la flèche et 1 sur la tourelle.

ENTRETIEN

- Tous les points de service sont facilement accessibles via le capot latéral et arrière.
- La batterie, le réservoir du liquide lave-glace et les fusibles peuvent facilement être contrôlés et remplacés et/ou rechargés si besoin.
- Divers points de lubrification centralisés.

OPTIONS SUPPLÉMENTAIRES - DÉPART USINE

- Climatisation.
- Deuxième et troisième fonction hydraulique pour la fonction de démolition et de tri et le changement rapide.
- Accumulateur.
- Pompe à carburant à réduction automatique.
- Système antivol.
- Appuie-tête ergonomique.

OPTIONS SUPPLÉMENTAIRES - SPÉCIFIQUES AU CLIENT

Verhoeven se tient à votre disposition pour concevoir l'application de votre machine. Les possibilités de construction que nous proposons sont infinies. Exemple : installation d'un système de surpression ou finition aux couleurs de l'entreprise. Pour plus d'informations, contactez un de nos représentants.



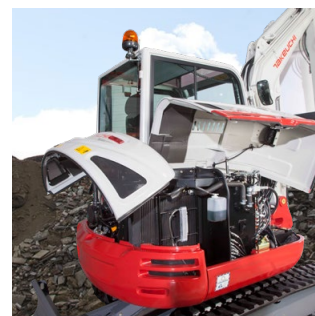
Affichage multifonction



Vision large



Console de commande rabattable



Accessibilité facile pour l'entretien

CARACTÉRISTIQUES TECHNIQUES

Poids		
Poids de la machine	2965	kg

Moteur		
Marque	Yanmar	
Modèle	3TNV88F (EPA Tier 4 final)	
Nombre de cylindres	3	
Puissance	24,7 - 17,6	CV - kW
Couple maximal	92,2 - 1 440	Nm - tr/min
Cylindrée du moteur	1642	cc
Capacité eau de refroidissement	4	L
Huile moteur	4,7	L
Capacité du réservoir de carburant	46	L
Système électrique (tension - capacité)	12 - 54	V - Ah

Performances		
Vitesse de conduite basse	2,9	km/h
Vitesse de conduite haute	5,2	km/h
Nombre de révolutions de la structure supérieure	10	par min
Angle d'inclinaison maximal	30	degrés
Puissance de démolition maximale du godet standard	20,9	kN
Puissance de pénétration maximale du bras	12,9	kN

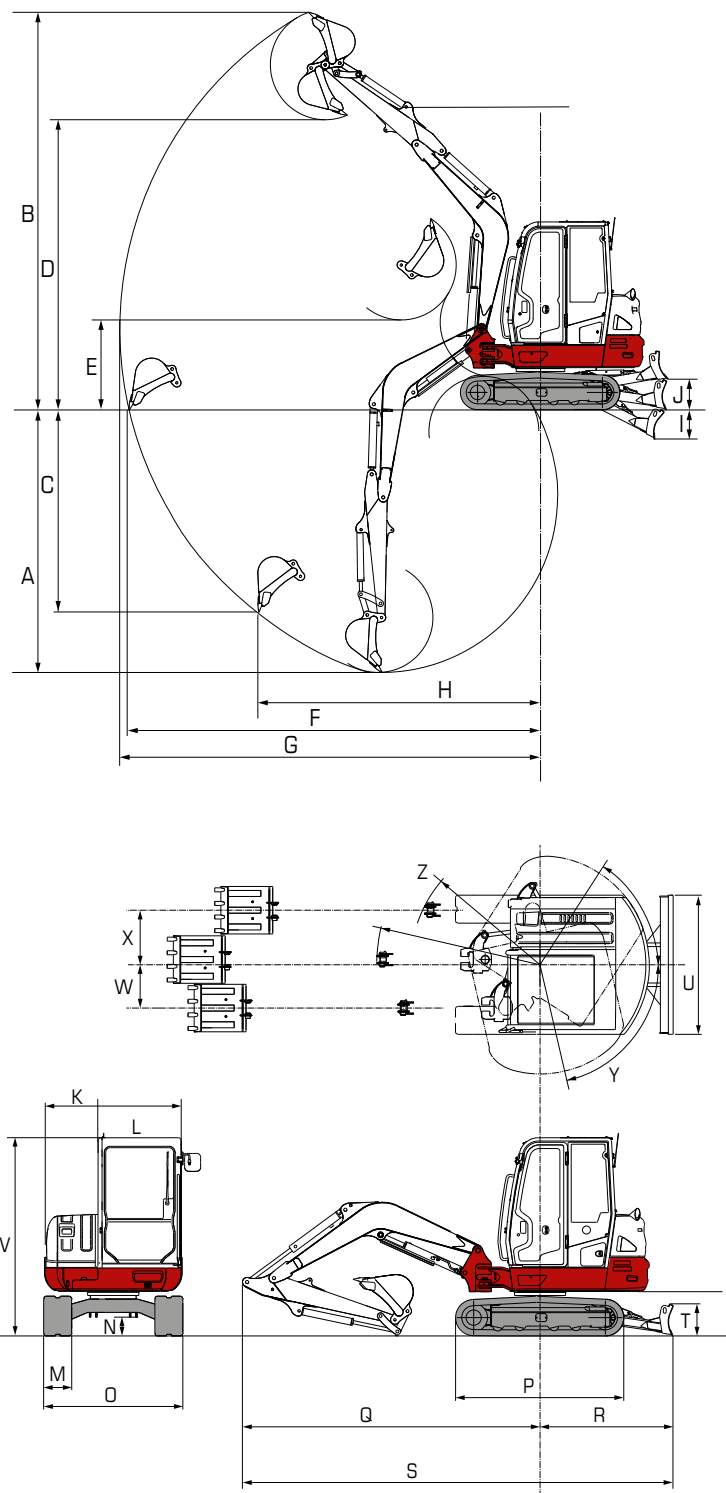
Train de chenilles		
Chenilles	Caoutchouc	
Largeur de chenille	300	mm
Pression au sol	0,29	kg/cm ²

Système hydraulique		
P1 Débit d'huile maximal - pression max.	32,4 - 21,0 (pompe variable)	L/min - Mpa
P2 Débit d'huile maximal - pression max.	32,4 - 21,0 (pompe variable)	L/min - Mpa
P3 Débit d'huile maximal - pression max.	21,5 - 20,0 (pompe à engrenages)	L/min - Mpa
P4 Débit d'huile maximal - pression max.	10,8 - 3,4 (pompe à engrenages)	L/min - Mpa
Port de service 1	54 - 20	L/min - Mpa
Port de service 2 (option)	21,6 - 20	L/min - Mpa
Port de service 3 (option)	ga. 10,8 - 3,4 / dr. 13,2 - 20,0	L/min - Mpa

Sécurité		
Canopy	(en option à la place de la cabine)	
Cabine	ROPS / TOPS / OPG	

CARACTÉRISTIQUES TECHNIQUES

DIMENSIONS			
A	Profondeur max. d'excavation	2835	mm
B	Hauteur max. d'excavation	4490	mm
C	Profondeur max. d'excavation verticale	2165	mm
D	Hauteur max. de déchargement	3230	mm
E	Hauteur min. de déchargement	1020	mm
F	Rayon max. d'excavation du sol	4710	mm
G	Rayon max. d'excavation	4850	mm
H	Rayon max. d'excavation verticale	3310	mm
I	Profondeur d'abaissement max. de la lame de nivellement	310	mm
J	Hauteur de levage max. de la lame de nivellement	380	mm
K	Largeur de la structure supérieure	1460	mm
L	Largeur de la cabine	1040	mm
M	Largeur de la chenille caoutchouc	300	mm
N	Espace libre de la structure inférieure	305	mm
O	Largeur de la structure inférieure	1450	mm
P	Longueur totale de l'entraînement	1900	mm
Q	Distance flèche - axe tourelle	3265	mm
R	Distance lame de nivellement - axe tourelle	1455	mm
S	Longueur de transport, lame de nivellement à l'arrière	4720	mm
T	Hauteur de la lame de nivellement	355	mm
U	Largeur de la lame de nivellement	1450	mm
V	Hauteur de transport	2525	mm
W	Réglage flèche rotative gauche	490	mm
X	Réglage flèche rotative droite	610	mm
Y	Rayon de rotation arrière	1330	mm
Z	Rayon de rotation à droite	1505	mm





Machines

Takeuchi | Schäffer (NL)



Équipements

Vematec | Esco | Auger Torque | VTN (NL)



Trains de chenilles

Berco | Vematrack

Votre vendeur Takeuchi :



Vous souhaitez plus d'informations sur cette machine ou d'autres produits et services de la gamme Verhoeven? Par exemple concernant les accessoires, les entraînements et les entretiens? Rendez-vous sur notre site ou contactez l'une des filiales suivantes :

Siège Maarheeze
Den Engelsman 2
6026 RB Maarheeze (NL)
Tel.: +31 495 59 66 66

Siège Zeewolde
Oogstweg 15
3899 BJ Zeewolde (NL)
Tel.: +31 36 522 99 55

Siège Ninove
Nederwijk Oost 278
9400 Ninove (BE)
Tel.: +32 54 33 81 11

info@verhoevenbv.com
www.verhoevenbv.com